

## L'environnement

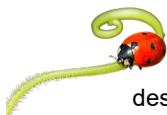
### Certifications



Nous sommes heureux d'annoncer que l'immeuble a maintenant une certification en accessibilité de la fondation Rick Hansen. Bien que nous soyons qualifiés à la certification de base, nous poursuivons notre travail afin de continuer à améliorer l'accessibilité de nos installations pour tous. Si vous avez des suggestions à nous faire, nous serons heureux de vous entendre, écrivez-nous à l'adresse courriel [1350-1360rlo@gwlr.com](mailto:1350-1360rlo@gwlr.com)

## Mon immeuble

### Programme de gestion parasitaire



L'idée de la gestion parasitaire écoresponsable, comme le nom l'indique, consiste à éliminer les parasites en limitant au maximum les répercussions sur l'environnement.

La gestion parasitaire biologique ou lutte parasitaire biologique est une approche durable qui combine des outils physiques, mécaniques, biologiques, chimiques de lutte contre les insectes nuisibles. Son but est de débarrasser les habitations et bâtiments des insectes nuisibles, et ce sans les éradiquer si possible car ceux-ci ont un rôle important à jouer dans l'environnement et l'écosystème. Notre programme interdit donc l'utilisation de tout pesticide pour contrer le problème sans en cas extrême et si cela devait se produire, l'utilisation serait consignée.

On peut dire que la démarche de la lutte parasitaire biologique repose sur 4 principes :

- Prévention : L'exterminateur, spécialiste de la lutte parasitaire biologique, va identifier les insectes qui vous envahissent. Puis, il va déterminer la cause de cette infestation. Enfin, il va mettre en place des mesures préventives.
- Surveillance : Il va installer des méthodes de dépistage et définir un seuil d'intervention ; c'est-à-dire un niveau d'infestation tolérable et acceptable au-delà duquel il lui faudra réagir.
- Intervention : L'exterminateur va appliquer des méthodes de lutte biologiques, physiques, mécaniques, psychiques, etc. Il ne se servira des méthodes de lutte chimiques qu'en dernier ressort.
- L'évaluation : L'exterminateur va suivre, analyser et réévaluer fréquemment le processus.

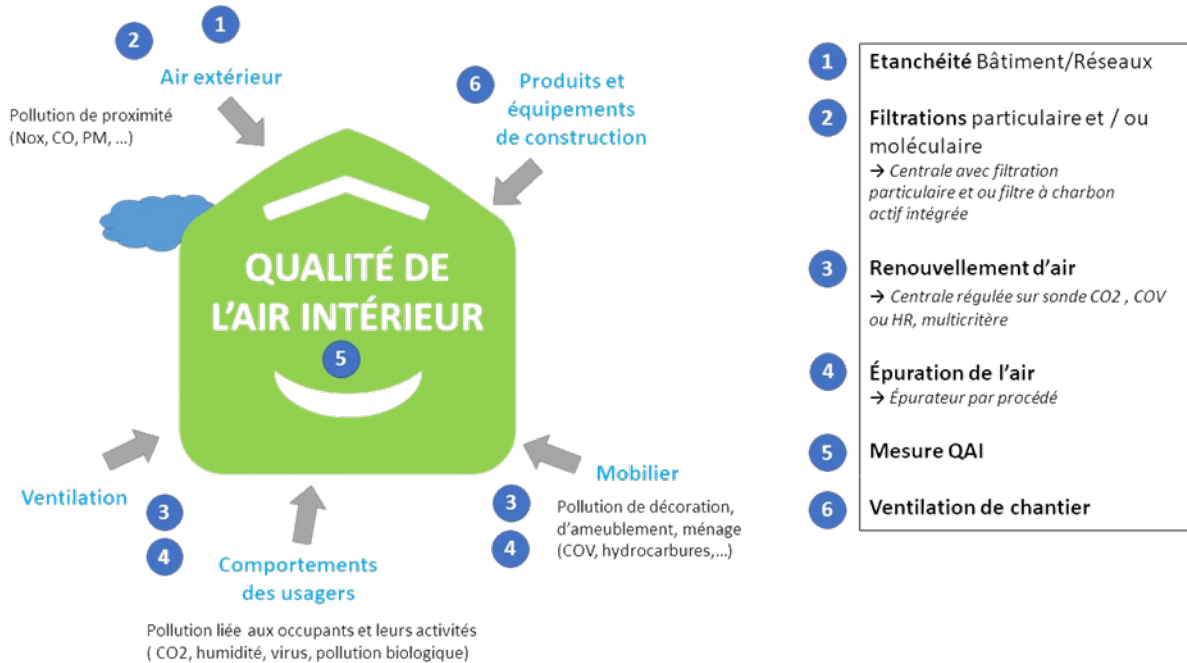
### Programme de gestion de la qualité d'air intérieure

La qualité de l'air intérieur (QAI) fait référence à la qualité de l'air à l'intérieur et autour des bâtiments et des structures, en particulier en ce qui concerne la santé et le confort des occupants du bâtiment. Comprendre et contrôler les polluants courants à l'intérieur et à l'extérieur peut aider à réduire les risques de problèmes de santé à l'intérieur

C'est pourquoi l'immeuble a en place un programme rigoureux selon les normes gouvernementales en place pour surveiller la QAI ainsi que plusieurs règlements immeubles permettant de réduire ou éloigner les polluants des entrées d'air extérieur au bâtiment.

Le programme comprend entre autres

- L'immeuble est munit d'un système de ventilation relié à un système de contrôle qui comprend plusieurs sondes de détections et thermostats.
- Des tests de qualité d'air conduit annuellement par une firme externe
- Une vérification du niveau de Radon
- Une surveillance journalière des systèmes de chauffage, climatisations et ventilations par nos techniciens interne afin de faire les correctifs aux besoins.
- Un service mensuel et au besoin par un technicien spécialisé en contrôle
- Un programme d'entretien et de nettoyage des composantes du système
- Le contrôle quotidien (personnel interne du bâtiment), hebdomadaire et annuel (firme externe spécialisée) de la qualité et quantité d'eau utilisé dans le système à réseau fermé
- Un système d'appel de service pour les locataires afin de signaler tout problème.
- Un balancement d'air par une firme externe spécialisée après chaque modification importante au réseau



## Retour

La collecte de matières orphelines domestiques organisée pour la semaine de la terre a été un franc succès. Nous avons rempli un plein camion cube de matières qui a été transporté chez Mutlirecycle afin d'être proprement disposé.